

# JUNGSCHARLEITER

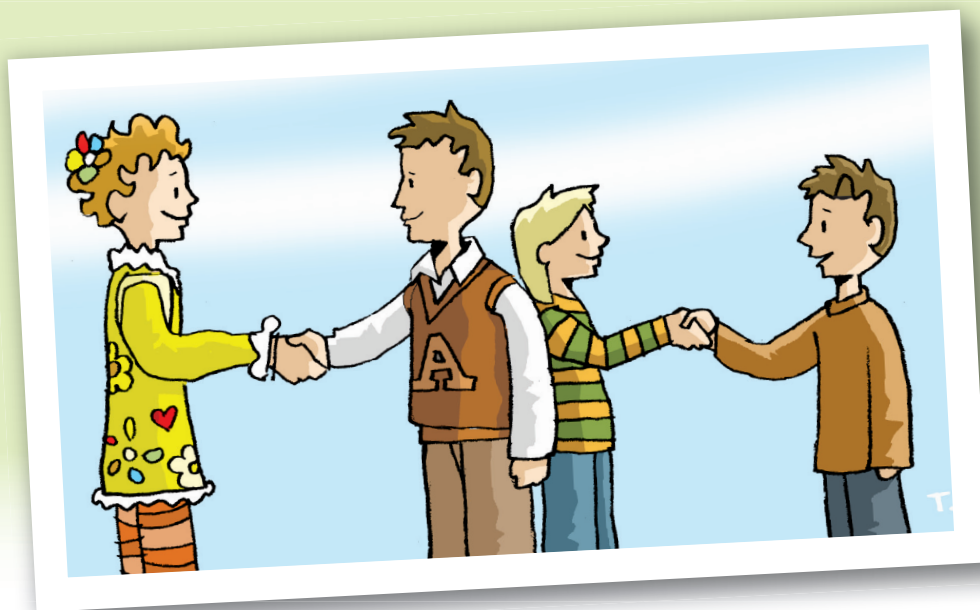


Impulse für die Arbeit mit Kindern



**ISWWDNS -  
Ich sehe was,  
was du nicht  
siehst**

Ideen zum  
**REFOR-  
MATIONS-  
TAG**



# Wimmelbilder und mehr

## Ideen, die dazu anregen, genau hinzusehen

Zum Artikel auf Seite 19 im Heft findet ihr hier die Wimmelbilder. Druckt sie einfach aus und überlegt euch passende Fragen und Aufgaben dazu.

### Spielvarianten

**Varinate 1:** Die Kinder erhalten ein Wimmelbild und sollen verschiedene Dinge darauf entdecken, z. B.: Wie viele blaue Gegenstände sind auf dem Bild zu sehen?

**Variante 2:** Die Kinder haben zwei Minuten Zeit, um sich das Wimmelbild genau anzuschauen. Danach bekommen sie Fragen gestellt, z. B. Ist ein Nikolaus auf dem Bild zu sehen?

**Variante 3:** Die Kinder finden durch ihre Antworten den Weg zur nächsten Aufgabe. Ein Beispiel: Die Kinder werden gefragt: Ist auf dem Wimmelbild ein Pferd zu sehen? Lautet die Antwort „ja“, führt sie ihr Weg nach rechts, lautet sie „nein“, gehen sie nach links.



















